

Ваш дом у
моря!
г. Светлогорск

КОТТЕДЖНЫЙ ПОСЁЛОК ЛОРЕНЦ ПАРК



не является офертой

Всего в 300 метрах от г. Светлогорск строится живописный коттеджный посёлок «ЛОРЕНЦ ПАРК».

Светлогорск богат хвойным лесом, и поэтому в нашем коттеджном поселке мы продолжаем тему Лесного Парка.

Сосна – символ света и высоких устремлений. Сосна – светлое дерево по своей энергетике, сосновый лес всегда светел, воздух в нем чист, прозрачен и наполнен запахом смолы. В нем легко дышится и легко думается.

Вытянутые вверх ровные стволы деревьев символизируют стремление ввысь, тягу к свету и знаниям, высокие идеалы души. Вечнозеленая и долговечная сосна символ силы воли, крепости характера, стойких убеждений, непоколебимости, силы духа и нравственной чистоты.

ЛОРЕНЦ ПАРК - место, где можно уединиться от суеты и шума жизни.

Это место пропитано духом и воздухом балтийского побережья, и духом рождества.

ЛОРЕНЦ ПАРК – проект комфорт-класса, который строиться на побережье Балтийского моря в п. Сальское.



ЛОРЕНЦ ПАРК

Территория
более 5 га

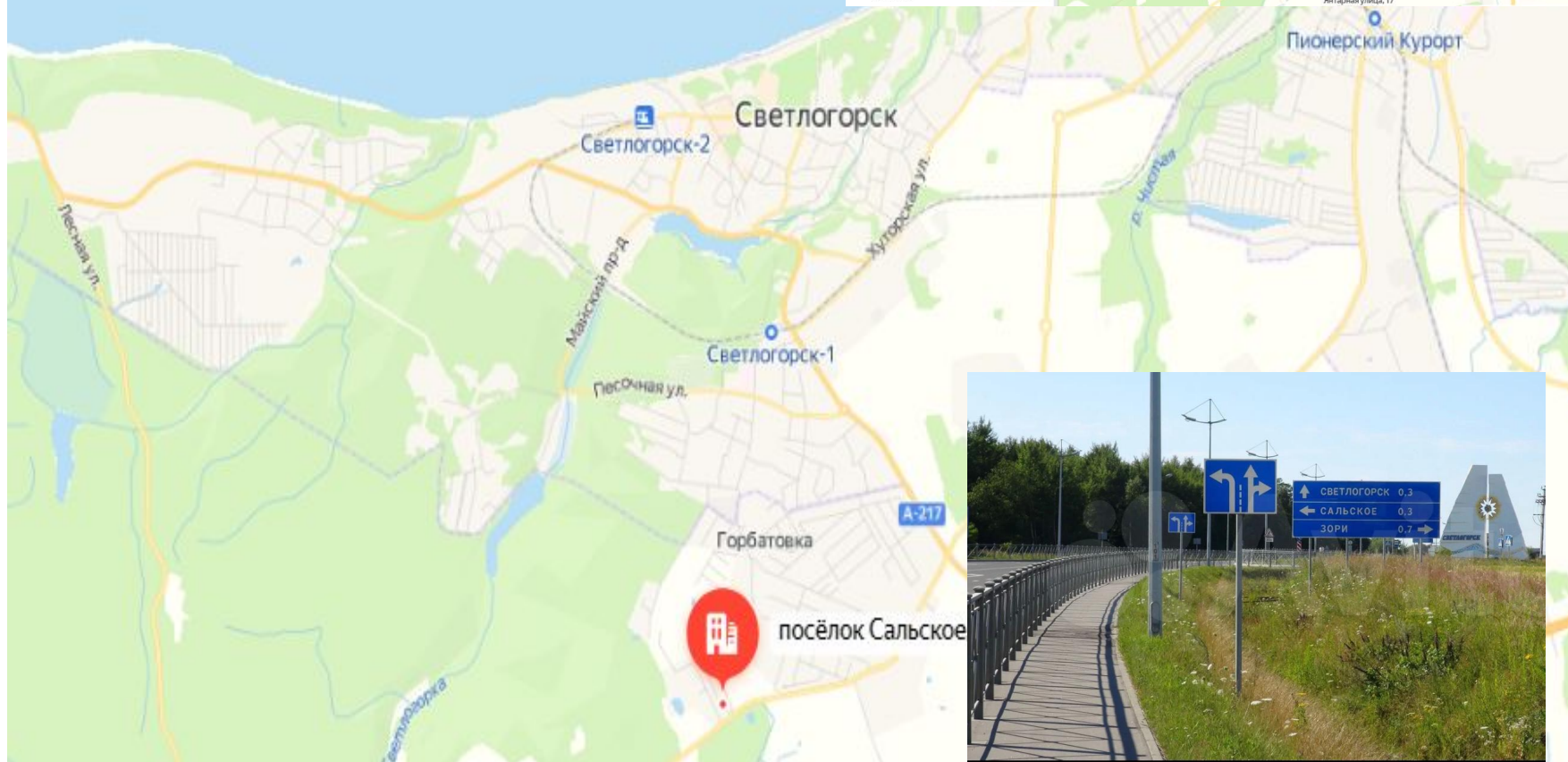
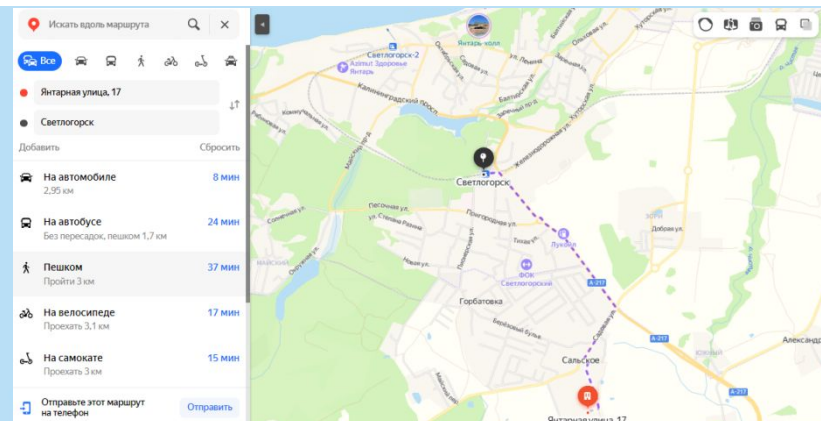
Благоустроенная
территория в
едином стиле

Благоустроенные
прогулочные зоны
вдоль озёр
местности



ЛОКАЦИЯ

800 метров до г. Светлогорска



ЛОКАЦИЯ

всего 16 минут на машине и вы на море!

The screenshot shows a navigation interface with a list of transport modes on the left and a map on the right. The starting point is 'Янтарная улица, 17' (marked with a red dot) and the destination is 'улица Ленина, 11' (marked with a black dot). A purple dashed line indicates the route. The map shows a coastal area with various streets and landmarks like 'Светлогорск-1', 'Светлогорск-2', 'Горбатовка', 'Сальское', 'Аральское', 'Александровка', 'Обухово', 'Янтарный Курорт', and 'Пионерский Курорт'. The 'Янтарная улица, 17' is located near the coast, and 'улица Ленина, 11' is inland. The route starts from the coast, goes inland, and then returns towards the coast.

Транспортное средство	Время	Дополнительная информация
На автомобиле	16 мин	6 км
На автобусе	35 мин	Без пересадок, пешком 2,4 км
Пешком	56 мин	Пройти 4,7 км
На велосипеде	25 мин	Проехать 4,9 км
На самокате	22 мин	Проехать 4,7 км

Отправьте этот маршрут на телефон [Отправить](#)

Яндекс

ЛОКАЦИЯ

всего 30-40 минут на машине и вы в Калининграде!

Все

Янтарная улица, 17

Советский проспект, 82к1

Добавить Сбросить

Параметры ▾ Отправление сейчас

44 мин Прибытие в 18:32 51 км

53 мин Прибытие в 18:41 36 км

Посмотреть подробнее Исправить

1 ч 1 мин Прибытие в 18:49 49 км

Ещё 2 варианта

РЕКЛАМА

Сервис для риэлторов.
Работайте из любой точки мира!

Янтарная улица, 17

Советский проспект, К 82к1 Калининград

Зеленоградск
Светлогорск
Пионерский
Донское
Янтарный
Романово
Переславское
Холмогоровка
Дорожный
Храброво
Маршальское
Константиновка
Гурьевск
Приморск
Взморье
Светлый
бук. Приморская
Луговое

Срок сдачи

первая улица 4 квартал 2024

сдача всего комплекса IV кв. 2025



ВЫСОКАЯ ЛИКВИДНОСТЬ



Успей забронировать свой дом или таунхаус по цене квартиры!

РАЗВИТАЯ
ИНФРАСТРУКТУРА



100 %

ДОМ
НА ПОБЕРЕЖЬЕ
БАЛТИЙСКОГО
МОРЕЯ



100%

БЛАГОУСТРОЕННАЯ
ТЕРРИТОРИЯ



100%

НАДЕЖНЫЙ
АККРЕДИТОВАННЫЙ
ЗАСТРОЙЩИК



100%

О ПРОЕКТЕ: ДОМА (ОПИСАНИЕ)

! ЧАСТНЫЕ ДОМА С УЧАСТКАМИ 6 соток
Планировки от 60 до 110 кв.м. (мы предложим вам несколько вариантов на выбор, 1-этажные и 2-этажные дома)

**! ТАУНХАУСЫ ОТ 70 - 90 КВ.М. +
ЭКСПЛУАТИРУЕМАЯ КРЫША С ПРИДОМОВОЙ
ТЕРРИТОРИЕЙ 2-3 сотки.**

! терраса на эксплуатируемой крыше
! собственная территория, без соседей над головой.

**Жилая застройка с единой инфраструктурой и
множеством плюсов:**

- ! единый стиль улицы**
- ! тротуары**
- ! асфальтированная дорога**
- ! закрытая территория**
- ! ограждение придомовой территории в едином стиле**
- ! прогулочные зоны и места отдыха возле озера.**
- ! всегда свободное парковочное место.**

**ЖИЗНЬ В СВОЁМ КОТТЕДЖЕ, БЛИЗ ГОРОДА - ЭТО
ОГРОМНОЕ ПРЕИМУЩЕСТВО, РОСКОШЬ ПО
ДОСТУПНЫМ ДЕНЬГАМ.**



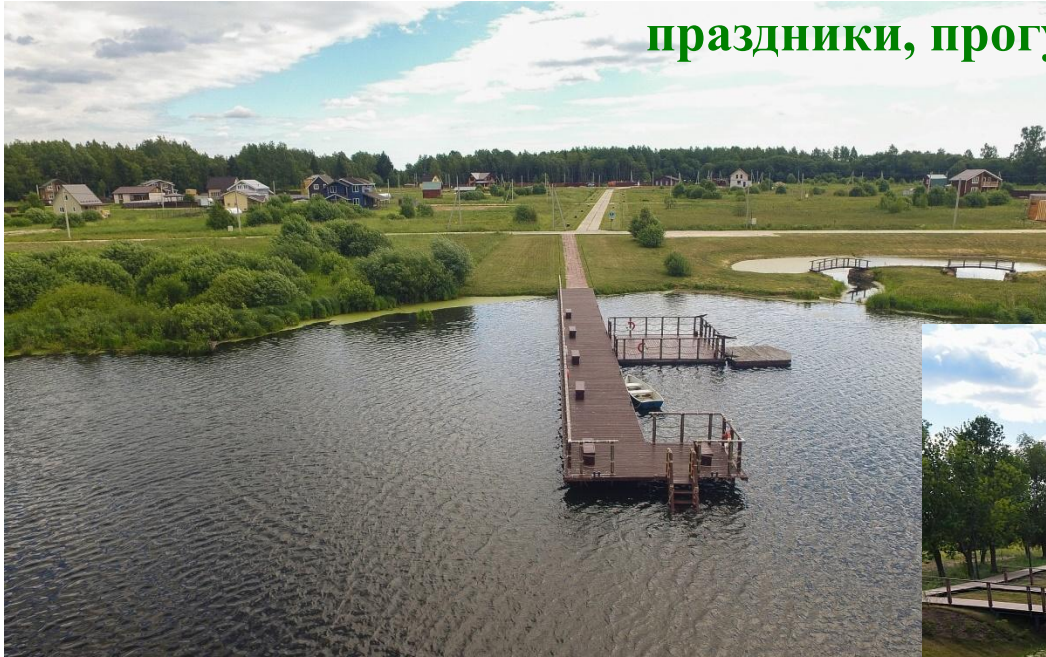
Зоны отдыха на крыше

**Зоны отдыха больше не ограничены рамками придомовой территории.
Создавайте свой сценарий отдыха на крыше дома.**



Территория досуга

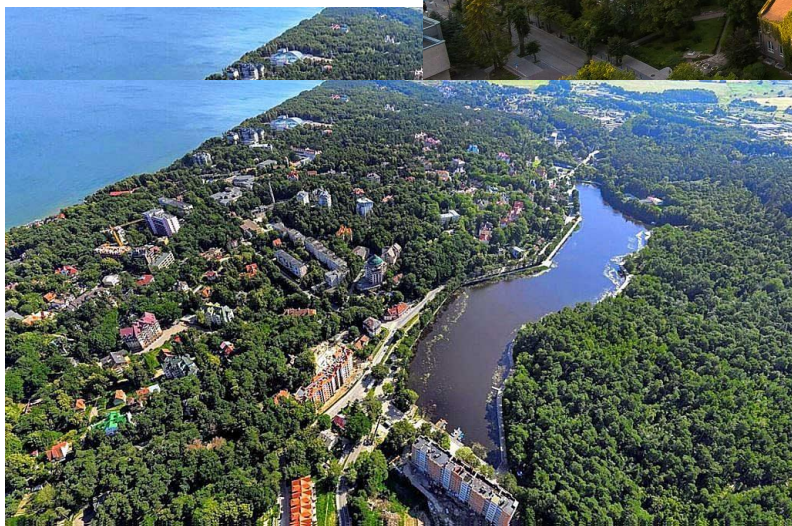
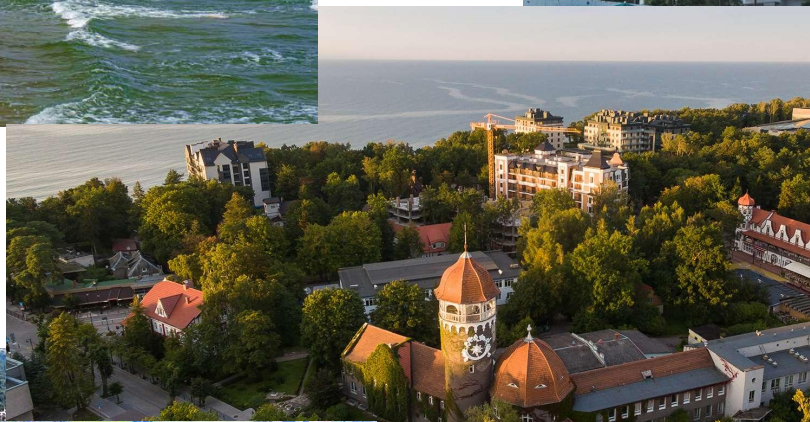
На территории **ЛОРЕНЦ ПАРКА** располагается несколько природных озёр. Это естественные источники вдохновения и места для досуга и отдыха с постоянными сезонными мероприятиями: концерты, праздники, прогулки.



Территория досуга СПА Баден г. Светлогорск



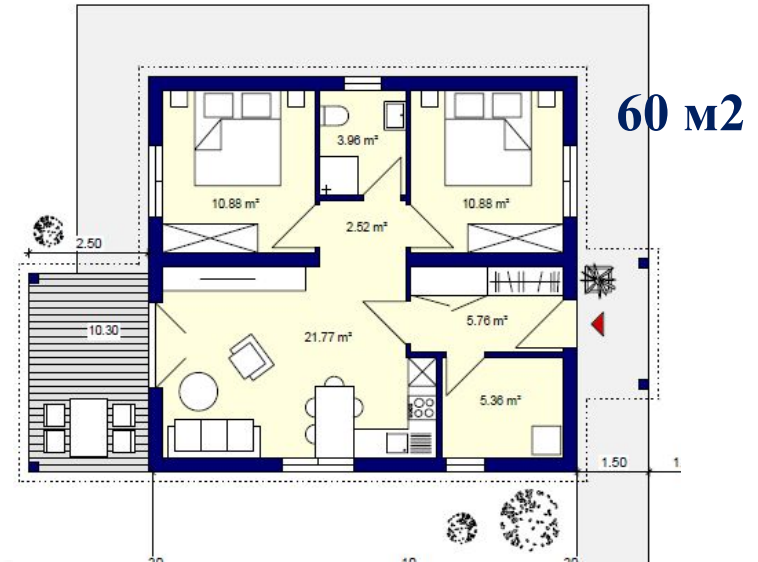
Променад,
набережная
г. Светлогорск



Литтл холл г. Светлогорск

Планировочные решения

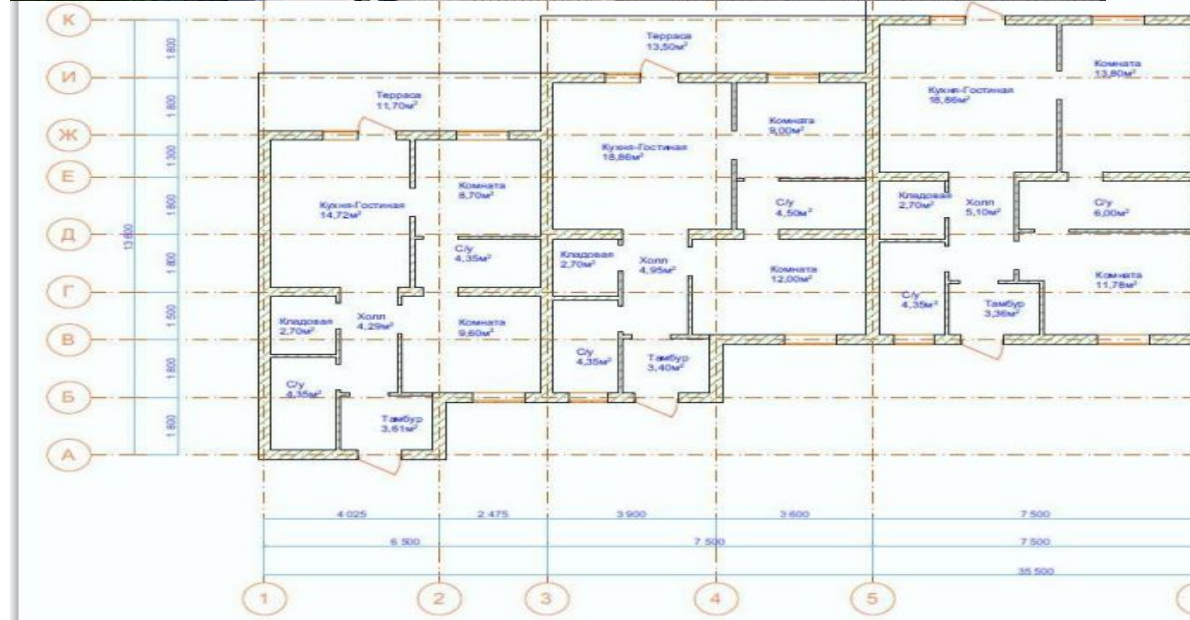
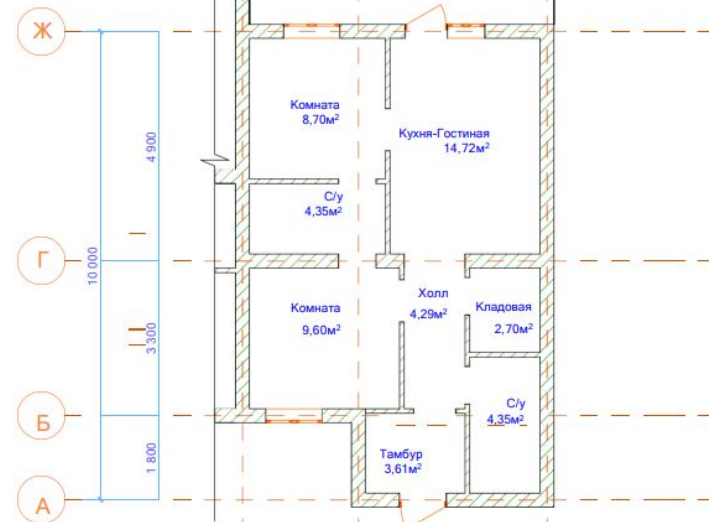
возможно строительство со скатной крышей или с плоской эксплуатируемой (по заказу)



Планировочные решения



таунхаусы 70 м²



Планировочные решения таунхаусы 90 м²



План первого этажа
М 1:100

90 м²



План второго этажа
М 1:100



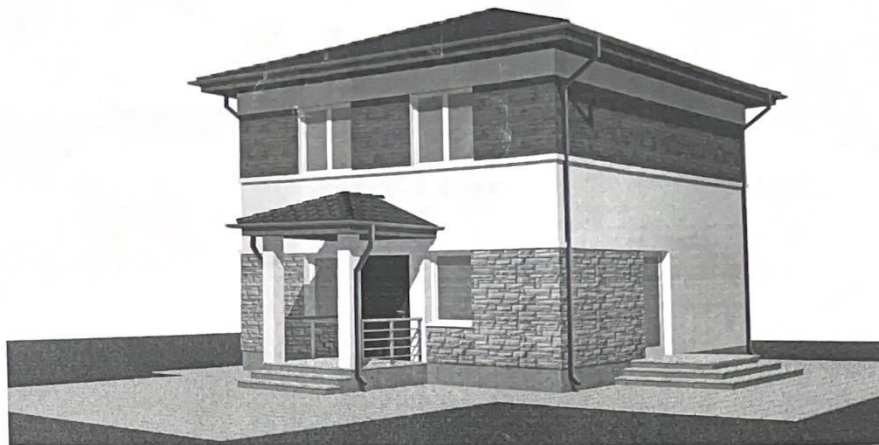
Планировочные решения

возможно строительство со скатной крышей или с плоской эксплуатируемой (по заказу)

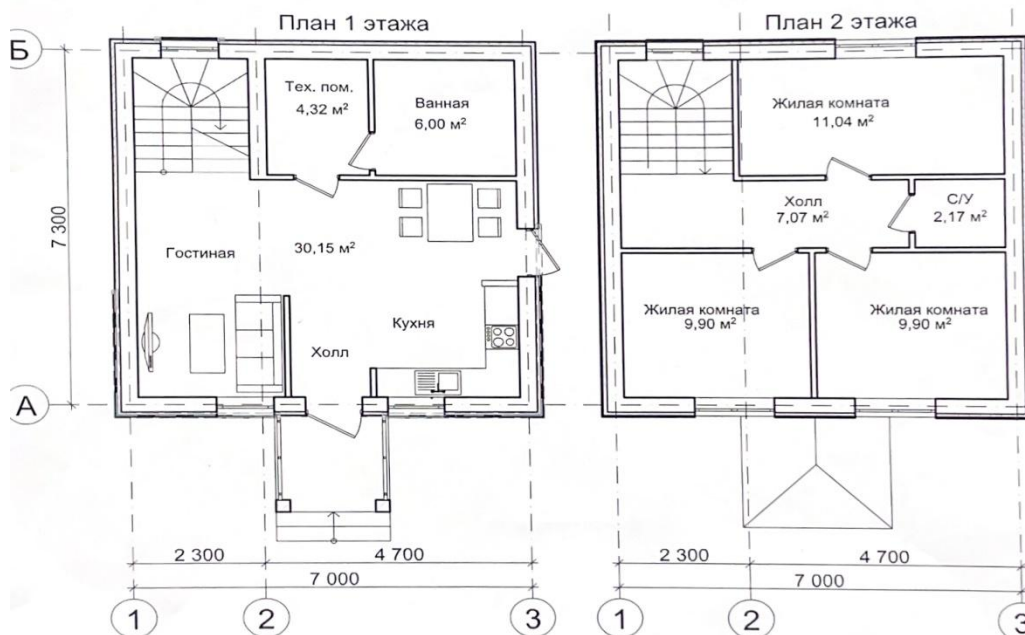


Планировочные решения

возможно строительство со скатной крышей или с плоской эксплуатируемой (по заказу)



110 м²



Характеристики строительства

Отделка "Серый ключ", которая входит в указанную стоимость, но по Вашему желанию она может быть изменена, как в меньшую, так и в большую сторону.

Отделка внутренняя:

1. Утепление кровли каменной ватой толщиной в 150 мм с пароизоляцией, ветрозащитой и подшивкой гипсокартоном (черновой потолок)
2. Штукатурка стен по маякам
3. Утепление напольным пенополистеролом
4. Чистовая полусухая стяжка пола

Инженерные сети:

1. Разводка электроснабжения
2. Устройство теплого пола на первом этаже, разводка отопления 2-го этажа выводы под радиаторы
3. Разводка труб системы водоснабжения и водоотведения
4. Канал под дымоход для установки камина (по согласованию)
5. Система вентиляции

Окна и балконные двери:

1. Пятикамерный профиль и однокамерный стеклопакет
2. Стальная металлическая дверь

Фасад:

1. Утепление фасадным пенополистеролом с покрытием фальцевыми панелями из оцинкованной стали 0,55 мм заводской покраски, клинкерной плитки, либо планкеном из натурального дерева (лиственница) или композита (вид материала оговаривается).
2. Подшивка карнизов свесов кровли

Кровля:

1. Стропильная система 50*150, обрешетка, контробрешетка, обработка огне- биозащитой
2. Кровельное покрытие фальцевыми панелями из оцинкованной стали 0,55 мм заводской покраски
3. Водосточная система

Фундамент:

1. Ленточно-монолитный
2. Подушка 300*700 монолитный ЖБ
3. Блоки ФБС
4. Монолитная ЖБ плита 300 мм
5. Обмазочная гидроизоляция Технониколь

Стены:

1. Отсечная гидроизоляция Технониколь под несущие стены и перегородки
2. Стены из газосиликатного блока марки D400, толщина стен 300 мм
3. Утепление фасадным пенополистиролом или каменной ватой

КОНТАКТЫ

Председатель
Совета директоров ГК "Терра-Запад"
Балаян Артур Беникович

+7 906 215 0628

сайт: <https://сальское.рф/>

<https://t.me/salskoesvetlogorsk>

КАК КУПИТЬ ОБЪЕКТ?



**СВЯЗАТЬСЯ С
РИЕЛТОРОМ, КОТОРЫЙ
ОТПРАВИЛ ВАМ ЭТУ
ПРЕЗЕНТАЦИЮ!**